

## LIJMMORTELS

**CERMIFLOOR N**

**VOOR VLOEREN - ENKELE VERLIJMING  
NIEUWBOUW EN RENOVATIE**

**"HIGH PERFORMANCE"-GAMMA**



Zak van 25 kg.

Bewaren: 2 jaar in gesloten verpakking op een droge plaats.

Iedere zak heeft een eenvoudig te identificeren productiecode.

- Voor het plaatsen van alle soorten keramiek en natuursteen.
- Enkelvoudige verlijming.
- Tijds winst door gemakkelijk en snelle plaatsing.
- Voor zwaar mechanisch belaste ruimtes.



Colle à carrelage  
Adhesive for tiles  
CERTIFIÉ CSTB CERTIFIED

GRUIJS

**VERBRUIK**

Ongeveer 6 kg/m<sup>2</sup>.

**VOORDEEL**

Geschikt om oneffenheden in de ondergrond tot 10 mm te egaliseren. Voer deze egalisatielaag een dag voor het plaatsen van de tegels uit.

**TIP**

Afwerking: gebruik een product uit het assortiment CERMIJOINT COLOR, COLORISSIMO (poeder of epoxy), CERMIJOINT TX aangemaakt met CERMILATEX, CERMIJOINT SOUPLE of EPOSOL.

**SAMENSTELLING**

Hydraulisch bindmiddel, silica toeslagstoffen, herdispergeerbare harsen en andere diverse hulpstoffen.

**KARAKTERISTIEKEN TIJDENS HET PLAATSEN**

- Rusttijd van de lijm..... 10 min
- Verwerkingstijd..... 1 u
- Praktische open tijd..... 20 min
- Aanpassingstijd..... 20 min
- Invoegen na..... 12 u
- Heringebruikname van het oppervlak..... na 24 tot 48 u



Controle van de ondergrond



Uitvoerings-temperatuur



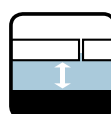
Gemiddelde open tijd 20 min



Gebruiksdur in de werkbak: 1 u



P4 et P4S



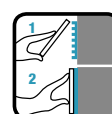
4 tot 10 mm



4,8 L\*



U9 - E10

**TOEPASSINGSGBIED**

Ondergronden conform met NF DTU 52.2.

**VOOR BINNEN- EN BUITENVLOEREN:**

- Gewapende betonnen vloerplaat op volle grond
- Betonnen tussenvloeren, betonplaat of dekvloer
- Voor mechanisch zwaar belaste zones

**OVERIG GEBRUIK BINNEN****Applicatie zonder primer**

- Vloeibaar aan te brengen waterdichtingssysteem CERMITANCHE, CERMIPROOF of CERMIPROOF ST
- Lichte dekvloer en lichte betonvloer
- Waterwerend procedé (MEMBRANE PPE)
- Droge dekvloer (speciale vloerplaat)

**Toepassing met CERMIFILM primer**

- Anhydriet dekvloer

**RENOVATIE BINNEN**

Studie en ondergrondvoorbereiding van de binnenvloeren nodig volgens de technische voorlichtingen P3 renovatie

**Applicatie zonder primer**

- Bestaande keramische bekleding
- Semi-flexibele tegels
- Semi-flexibele kunststof tegels

**Toepassingen met CERMIGRIP of CERMIPRIM RAPID**

- Stugge en harde vinyltegels
- Lijmresten
- Oude verflagen ( Steeds eerst opschuren)
- Dekvloer van gietasfalt

## MOGELIJKE BEKLEDINGEN

Conform met NF DTU 52.2.

- Grés geperst, getrokken, grès fijn verglaasd en porselein
- Terracotta, bakstenen, kasseien, vloertegels
- Natuursteen, marmer, graniet, lavasteen (doe altijd een hechtingstest uit voorzorg)
- Diversen: Briare-tegels, glasmozaïek, faience
- Composiet- en geperste cementtegels

## PLAATSING

### MENGVERHOUDING

Ongeveer 4,8 liter water (\*± 0,375 L) voor 25 kg poeder. Het mengsel gedurende 10 min laten rusten alvorens te gebruiken.

- Een gepaste lijmcam gebruiken per specifieke toepassing. Verbruik van poeder in kg/m<sup>2</sup>

	120 cm <sup>2</sup> ≤ S ≤ 1100 cm <sup>2</sup>	S ≤ 2200 cm <sup>2</sup>	S ≤ 3600 cm <sup>2</sup>
<b>BINNENVLOEREN</b>	U9 (5 kg)	E10 (6 kg)	E10 (7 tot 8 kg)
<b>BUITENVLOEREN ▲</b>	E10 (6 kg)	E10 <sup>(2)</sup> (7 kg)	E10 <sup>(3)</sup> (8 kg)

- Betonnen ondergrond en vlakke dekvloer maximaal 3 mm onder de regel van 2 m  
 ▲Buitenvloer: cement gedoseerd op 350 kg/m<sup>3</sup> en met voldoende helling (1,5 cm/m)

<sup>(2)</sup> Beperkingen van de verwerkingstijd: bij afwijkingen CERMIX contacteren

<sup>(3)</sup> Uitsluitend natuursteen

### Afwerking

Invoegen: 12 uur na het lijmen van de tegels.

Beloopbaar na 24 uur.

Heringebruikname van zwaar belaste ruimtes: minstens 48 uur.



\* Zeer weinig VOC-uitstoot (Vluchtige Organische Stoffen)

\*\* Tussen 70 en 85% vermindering van stof tijdens het aanmaken van de lijm

(1) Informatie over de emissie van de vluchtige organische stoffen in de binnenlucht, die een risico van gifstoffen door inademing geven, op een klasse van A+ (zeer weinig) tot C (zeer sterk)