

# MORTIERS COLLES POUR CARRELAGE

## CERMISTONE

CONFORT DE POSE ET HAUTES PERFORMANCES

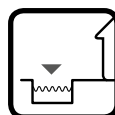
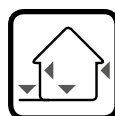
GAMME EXCELLENCE



Sacs de 20 kg

Conservation : 2 ans dans l'emballage fermé et à l'abri de l'humidité.

Chaque sac présente un code de fabrication facilement identifiable



BLANC



### CONSOMMATION

3,5 kg/m<sup>2</sup>



### LE PLUS

Évite la migration des ciments et ou pigments dans la pierre naturelle



### LE CONSEIL

En extérieur, veillez à respecter une pente de 1.5% pour l'écoulement de l'eau

## COMPOSITION

Liant hydraulique blanc, charges minérales et adjuvants spéciaux.

### CARACTÉRISTIQUES DE MISE EN ŒUVRE

- Temps de repos avant étalement ..... 5 min
- Durée pratique d'utilisation (DPU) ..... 2 h
- Temps ouvert pratique ..... 30 min
- Délai d'ajustabilité ..... 20 min
- Temps d'attente avant jointoiment ..... 24 h
- Délai de mise en circulation des sols ..... 48 h



Contrôle du support



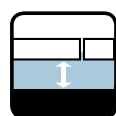
Température de mise en œuvre



Temps ouvert moyen 20 min



Temps de vie en auge 2 h



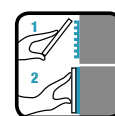
2 à 10 mm



7,6 L en sol/mur  
9 L en sol



U6 - U9



## DOMAINES D'EMPLOI

Supports conformes à la NF DTU 52.2.

### EN MURAL INTERIEUR ET EXTERIEUR :

- Béton banché ou préfabriqué
- Enduit base ciment conforme à la DTU 26.1
- Enduit monocouche (CS IV)
- Plaques de plâtre cartonnées (hydrofugées ou non)
- Cloison de carreaux de terre cuite
- Bloc de béton cellulaire

### AUTRES EMPLOI EN INTERIEUR :

- Doublage en panneaux de polystyrène revêtus prêts à carrelé
- Chape et béton allégés (voir A.T, respecter la densité exigée)
- Procédé de protection à l'eau (SPEC CEMICRYL / MEMBRANE PPE)
- Chape sulfate de calcium (Anhydrite...) : appliquer le primaire CERMIFILM
- Chape sèche (plaque spécial sol) : se reporter à l'AT
- Avec CERMIFACE sur plancher de panneaux CTBH, CTBX (voir FT n°820) : se reporter aux fiches conseils n°44 et 65.

### EN SOL INTERIEUR ET EXTERIEUR :

- Dallage sur terre-plein
- Planchers béton, dalles ou chapes
- Sols chauffants y compris PRE, planchers réversibles (pour les grands formats 3 600 à 10 000 cm<sup>2</sup>, utiliser le CERMIFACE avec le CERMISTONE)
- SEL : CERMITANCHE, CERMIPROOF ST
- Étanchéité SEL sablée

**RENOVATION EN INTERIEUR :**

Etude préalable et préparation du support selon le CPT sol intérieur P3 rénovation.

Application sans primaire

- Anciens revêtements céramiques
  - Sol et mur intérieur
  - Sol extérieur (nous consulter)
- Anciennes dalles plastiques semi-flexibles

Application avec primaire CERMIGRIP OU CERMIPRIM RAPID

- Ancienne colles bitumeuses, néoprènes ou acryliques
  - Ancienne peintures abrasées sur support béton et ciment.
- Pour les modalités de préparation et mise en œuvre, se reporter aux fiches conseils n°41 et 42 et au CPT Rénovation cahier 3529.

**PISCINES, CUVES, FONTAINES :**

- Etanchéité : SEL CERMIPROOF ST

**REVÊTEMENTS ASSOCIÉS** Conformes à la NF DTU 52.2

- Pierres naturelles, marbres, granits, laves
  - Grés : grés pressés, grés étirés, grés cérames fins vitrifiés et porcelaines
  - Terre cuite : briquettes, pavés, carreaux
  - Divers : Briare, pâte de verre, faïence.
  - Dalles ciment reconstituées et pressées
  - Éléments moulés et coulés base ciment (Nous consulter)
- La masse surfacique est limitée à 40kg/m<sup>2</sup> en mural.

**MISE EN ŒUVRE**

**GÂCHAGE** de préférence avec un malaxeur électrique à vitesse lente.

- En mur et sol à consistance murale : 7,6 litres d'eau environ (+/- 0,3L) pour 20 kg de poudre
- En sol pour application en simple encollage : 9 litres d'eau environ (\*+/- 0,3L) pour 20 kg de poudre

Laisser reposer la pâte gâchée 5 minutes environ avant emploi.

- Etaler le CERMISTONE en couche régulière sur le support. Régler la surface à l'aide du peigne.

Procéder par simple ou double encollage (support + beurrage de l'envers du carreau) suivant le cas.

- Appuyer fortement le carreau dans le lit de colle jusqu'à écrasement des sillons frais

**PEIGNE ADAPTÉ À CHAQUE USAGE ET CONSOMMATION DE POUDRE EN KILOS PAR M<sup>2</sup> POUR LE GÂCHAGE "NORMAL".**

		S ≤ 300 cm <sup>2</sup>	S ≤ 500 cm <sup>2</sup>	S ≤ 1 200 cm <sup>2</sup>	S ≤ 2 000 cm <sup>2</sup>	S ≤ 2 200 cm <sup>2</sup>	S ≤ 3 600 cm <sup>2</sup>	S ≤ 10 000 cm <sup>2</sup>
MUR INTERIEUR	Cloison ou doublage terre cuite béton cellulaire	U6 (2.5 KG)		U9* (4 kg)				
	Enduit ciment béton					U9* (4kg)	E10* (6kg)	
SOL INTERIEUR		U6 (2.5kg)	U9 (3.5kg)	U9* (3.5kg)	U9 (4.5kg)		E10* (6kg)	E15* <sup>4</sup> (9kg)
SOL EXTERIEUR		U6* (3kg)	U9* (4kg)		E10* (5.5kg)		E10* <sup>2</sup> (6kg)	
MUR EXTERIEUR		U6* <sup>3</sup> (3kg)	U9* <sup>3</sup> (4kg)		U9* <sup>3</sup> (4.5kg)	E10* <sup>3</sup> (6kg)		

**PEIGNE ADAPTÉ À CHAQUE USAGE ET CONSOMMATION DE POUDRE EN KILOS PAR M<sup>2</sup> POUR LE GÂCHAGE "FLUIDE".**

	120 cm <sup>2</sup> ≤ S ≤ 1100 cm <sup>2</sup>	S ≤ 2200 cm <sup>2</sup>	S ≤ 3600 cm <sup>2</sup>	S ≤ 10000 cm <sup>2</sup>
SOL INTERIEUR	U9 (3.5kg)	E10 (4kg)		8x10x20 Ou ½ lune 20 (5,5kg)
SOL EXTERIEUR	E10 (4kg)	E10 5(4.5kg)	E106 (4.5kg)	

Emplois non visés.

\* Double encollage obligatoire par beurrage de l'envers des carreaux.

Sol extérieur : ciment dosé à 350 kg/m<sup>2</sup> et comportant une pente suffisante (1.5 cm/m)

<sup>(1)</sup> Double encollage obligatoire pour les carreaux de faible porosité selon DTU.

<sup>(2)</sup> Hors DTU.

<sup>(3)</sup> Limitation à 3600 cm<sup>2</sup> pour les pierres de porosité >2% et à 6m de haut / à 2000 cm<sup>2</sup> pour les pierres de porosité ≤ 2%. En façade : hauteur de l'ouvrage limitée à 28 m pour S ≤ 2000 cm<sup>2</sup> et 6 m pour S ≤ 3600 cm<sup>2</sup>.

<sup>(4)</sup> Nous consulter : exigences supplémentaires :

-carreaux de longueur maximale 120 cm, de courbure et voile 1mm maximum

-supports béton et chape de planéité 3 mm maximum sous la règle de 2 m

<sup>(5)</sup> Limitations DTU : au-delà nous consulter

<sup>(6)</sup> Uniquement les pierres naturelles

**FINITION****Réalisation des joints 24 à 48 heures après la pose**

- Utiliser un produit de la gamme CERMIJOINT TX, JOINT I-TECH, COLORISSIMO ou EPOGLASS 2.0
- En revêtement mural extérieur, il est conseillé d'utiliser le CERMIJOINT BM qui permet de s'affranchir des joints de fractionnement. CF Réglementation. En sol, le trafic piétonnier peut intervenir dans les 2 jours.

\*\* Entre 70 et 85% de réduction des poussières avant gâchage

(1) Information sur le niveau d'émission de substances volatiles dans l'air intérieur, présentant un risque de toxicité par inhalation, sur une échelle de classe allant de A+ (très faibles émissions) à C (fortes émissions).