

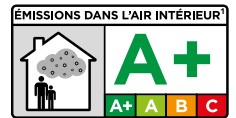
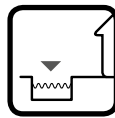
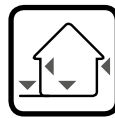
# MORTIERS COLLES POUR CARRELAGE

## CERMIFLEX ALG

GÂCHAGE NORMAL OU FLUIDE RENDEMENT OPTIMISÉ

GAMME EXCELLENCE

- Pour la pose de tous revêtements céramiques et similaires en simple ou double encollage
- Grands formats jusqu'à 10000 cm<sup>2</sup>
- Faible consommation au m<sup>2</sup>
- Déformable et temps ouvert allongé
- Neuf et rénovation
- Plancher rayonnant électrique (pre) et façades
- Piscines



5,7L / 15kg



6,75L / 15kg



GRIS

BLANC



### CONSOMMATION

4,5 kg environ/m<sup>2</sup>.



### LE PLUS

Rendement amélioré. Faible consommation au m<sup>2</sup>.



### LE CONSEIL

Pour la pose de grands formats sur sol chauffant électrique, associé au système CERMIFACE.

Sac de 15 kg.

Conservation : 2 ans dans l'emballage fermé et à l'abri de l'humidité.

Chaque sac présente un code de fabrication facilement identifiable.

### COMPOSITION

Liant hydraulique gris ou blanc, sables de granulométrie étudiée, matières allégeantes, résines redispersables, adjuvants spéciaux assurant la régulation de prise, le pouvoir collant et la rhéologie.

### CARACTÉRISTIQUES DE MISE EN ŒUVRE

- Temps de repos avant étalement ..... 5 min
- Durée pratique d'utilisation (DPU)..... 2 h
- Temps ouvert pratique ..... 30 min
- Délai d'ajustabilité..... 20 min
- Temps d'attente avant jointoiment ..... 24 h
- Délai de mise en circulation des sols..... 48 h



Contrôle du support



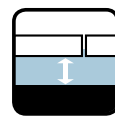
Température de mise en œuvre



Temps ouvert moyen 30 min



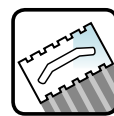
Temps de vie en auge 2 h



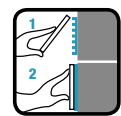
2 à 10 mm



5,7 L en mur/sol\*  
6,75 L en sol/15 kg\*



U6 - U9  
E10 - E15



## DOMAINES D'EMPLOI

Supports conformes à la NF DTU 52.2.

### EN MURAL INTÉRIEUR ET EXTÉRIEUR :

- Béton banché ou préfabriqué,
- Enduit base ciment conforme au DTU 26.1,
- Enduit monocouche (CS IV),
- Plaques de plâtre cartonées (hydrofugées ou non),
- Cloison de carreaux de terre cuite,
- Bloc de béton cellulaire.

### EN SOL INTÉRIEUR ET EXTÉRIEUR :

- Dallage sur terre plein,
- Planchers béton, dalles ou chapes,
- Sols chauffants, y compris PRE, planchers réversibles (pour les grands formats 3600 à 10000 cm<sup>2</sup>, utiliser le CERMIFACE avec le CERMIFLEX ALG).
- SEL : CERMITANCHE, CERMIPROOF ST
- Etanchéité SEL sablée

### AUTRES EMPLOIS EN INTÉRIEUR :

- Doublage en panneaux de polystyrène revêtus prêts à carrelé
  - Chape et béton allégés (voir A.T., respecter la densité exigée)
  - Procédé de protection à l'eau (SPEC CERMICRYL : MEMBRANE PPE)
  - Chape sulfate de calcium (Anhydrite...) : appliquer le primaire CERMIFILM.
  - Chape sèche (plaque spécial sol)
- Se reporter à l'A.T.
- Avec CERMIFACE sur plancher de panneaux CTBH, CTBX, voir FT n° 820.
- Se reporter aux fiches conseils n° 44 et 65.

**RÉNOVATION EN INTÉRIEUR :**

Etude préalable et préparation du support selon le CPT sol intérieur P3 rénovation.

**Application sans primaire**

- Anciens revêtements céramiques :
  - Sol et mur intérieur
  - Sol extérieur (nous consulter)
- Anciennes dalles plastiques semi-flexibles.

Application avec primaire CERMIGRIP ou CERMIPRIM RAPID

- Anciennes colles bitumineuses, néoprènes ou acryliques.
- Anciennes peintures abrasées sur support béton et ciment.

Pour les modalités de préparation et mise en œuvre – Se reporter aux fiches conseils n° 41 et 42 et au CPT Rénovation Cahier 3529.

**PISCINES, CUVES, FONTAINES :**

- Etanchéité : S.E.L. CERMIPROOF ST

**REVÊTEMENTS ASSOCIÉS****CONFORMES À LA NF DTU 52.2.**

- Grès : grès pressés, grès étirés, grès cérames fins vitrifiés et porcelainés.
- Terre-cuite : briquettes, pavés, carreaux.
- Pierres naturelles, marbres, granits, laves. (Utiliser le CERMIFLEX ALG Blanc ou CERMISTONE).

- Divers : Briare, pâte de verre, faïence.
- Dalles ciment reconstituées et pressées
- Éléments moulés et coulés base ciment (Nous consulter). La masse surfacique est limitée à 40 kg/m<sup>2</sup> en mural.

**MISE EN ŒUVRE**

**GÂCHAGE** de préférence avec un malaxeur électrique à vitesse lente.

- En mur et sol : 5,7 litres d'eau environ (\*± 0,225 L) pour 15 kg de poudre.
- En sol pour application simple encollage : 6,75 litres d'eau environ (\*± 0,225 L) pour 15 kg de poudre.

Laisser reposer la pâte gâchée 5 minutes environ avant emploi.

- Etaler le CERMIFLEX ALG en couche régulière sur le support. Régler la surface à l'aide du peigne.

Procéder par simple ou double encollage (support + beurrage de l'envers du carreau) suivant le cas.

- Appuyer fortement le carreau dans le lit de colle jusqu'à écrasement des sillons frais

Peigne adapté à chaque usage et consommation de poudre en kilos par m<sup>2</sup> pour le gâchage normal.

		S ≤ 300 cm <sup>2</sup>	S ≤ 500 cm <sup>2</sup>	S ≤ 1200 cm <sup>2</sup>	S ≤ 2000 cm <sup>2</sup>	S ≤ 2200 cm <sup>2</sup>	S ≤ 3600 cm <sup>2</sup>	S ≤ 10 000 cm <sup>2</sup>
MUR INTÉRIEUR	cloison ou doublage terre cuite béton cellulaire	U6 (2,5 kg)		U9* (4 kg)				
	enduit ciment béton					U9* (4 kg)	E10* (6 kg)	
SOL INTÉRIEUR		U6 (2,5 kg)	U9 (3,5 kg)	U9 <sup>(1)</sup> (3,5 kg)	U9* (4,5 kg)		E10* (6 kg)	E15* <sup>(4)</sup> (9 kg)
SOL EXTÉRIEUR		U6* (3 kg)	U9* (4 kg)		E10* (5,5 kg)		E10* <sup>(2)</sup> (6 kg)	
MUR EXTÉRIEUR		U6* <sup>(3)</sup> (3 kg)	U9* <sup>(3)</sup> (4 kg)		U9* <sup>(3)</sup> (4,5 kg)	E10* <sup>(3)</sup> (6 kg)		

Peigne adapté à chaque usage et consommation de poudre en kilos par m<sup>2</sup> pour le gâchage fluide.

□ Emplois non visés.		120 cm <sup>2</sup> ≤ S ≤ 1100 cm <sup>2</sup>	S ≤ 2200 cm <sup>2</sup>	S ≤ 3600 cm <sup>2</sup>	S ≤ 10000 cm <sup>2</sup>
SOL INTÉRIEUR		U9 (3,5 kg)	E10 (4 kg)		8x10x20 ou 1/2 lune 20 (5,5 kg)
SOL EXTÉRIEUR ▲		E10 (4 kg)	E10 <sup>(5)</sup> (4,5 kg)	E10 <sup>(6)</sup> (4,5 kg)	

\* Double encollage obligatoire par beurrage de l'envers des carreaux.

▲ Sol extérieur : ciment dosé à 350 kg/m<sup>3</sup> et comportant une pente suffisante (1,5 cm/m)

<sup>(1)</sup> Double encollage obligatoire pour les carreaux de faible porosité selon DTU.

<sup>(2)</sup> Hors DTU

<sup>(3)</sup> Limitation à 3600 cm<sup>2</sup> pour les pierres de porosité > 2 % et à 6 m de haut. / à 2000 cm<sup>2</sup> pour les pierres de porosité ≤ 2 %. En façade : hauteur de l'ouvrage limitée à 28 m pour S ≤ 2000 cm<sup>2</sup> et 6 m pour S ≤ 3600 cm<sup>2</sup>

<sup>(4)</sup> Nous consulter : exigences supplémentaires :

– carreaux de longueur maximale 120 cm, de courbure et de voile 1 mm maximum.

– supports béton et chape de planéité 3 mm maximum sous la règle de 2 m.

<sup>(5)</sup> limitation DTU : au delà nous consulter.

<sup>(6)</sup> uniquement les pierres naturelles

**FINITION réalisation des joints 24 à 48 heures après la pose.**

- Utiliser un produit de la gamme CERMIJOINT COLOR, JOINT i-TECH, COLORISSIMO, EPOGLASS 2.0
- En revêtement mural extérieur, il est conseillé d'utiliser le CERMIJOINT BM qui permet de s'affranchir des joints de fractionnement. Cf réglementation. En sol, le trafic piétonnier peut intervenir dans les 2 jours.

\*\* Entre 70 et 85% de réduction des poussières avant gâchage

\*\*\* Colle à rendement amélioré de 30 à 40%



(1) Information sur le niveau d'émission de substances volatiles dans l'air intérieur, présentant un risque de toxicité par inhalation, sur une échelle de classe allant de A+ (très faibles émissions) à C (fortes émissions).

**CERMIX**

www.cermix.com  
p.m.o@cermix.com

Se reporter systématiquement à la fiche technique et fiche de données de sécurité, disponibles sur notre site www.cermix.com

FICHE TECHNIQUE N°635 - 01/2018