

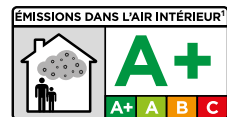
MORTIERS COLLES POUR CARRELAGE

CERMIPLUS

POLYVALENT EN NEUF ET RÉNOVATION

GAMME HAUTE PERFORMANCE

- Pour la pose de tous revêtements céramiques et similaires
- Temps ouvert allongé et résistant au glissement
- Collage direct sur ancien carrelage
- Piscines



■ GRIS ■ BLANC



CONSOMMATION

6 kg environ/m².



LE PLUS

Avec CERMIPLUS, pose sur ancien carrelage sans primaire.



LE CONSEIL

Pour Plancher Rayonnant Electrique (PRE), utiliser CERMIFLEX ALG.



Sacs de 25 kg, 10 kg et 5 kg.

Conservation : 2 ans dans l'emballage fermé et à l'abri de l'humidité

Chaque sac présente un code de fabrication facilement identifiable.

COMPOSITION

Liant hydraulique gris ou blanc, sables de granulométrie étudiée, résines redispersables, adjuvants divers de type cellulosique et autres assurant régulation de prise et pouvoir collant.

CARACTÉRISTIQUES DE MISE EN ŒUVRE

- Temps de repos avant étalement 10 min
- Durée pratique d'utilisation (DPU) 3 h
- Temps ouvert pratique 30 min
- Délai d'ajustabilité 30 min
- Temps d'attente avant jointoiment 24 h
- Délai de mise en circulation des sols 48 h



Contrôle du support



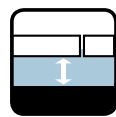
Température de mise en œuvre



Temps ouvert moyen 30 min



Temps de vie en auge 3 h



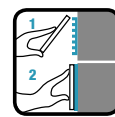
2 à 10 mm



7 L*



U6 - U9 - E10



DOMAINES D'EMPLOI

Supports conformes à la NF DTU 52.2.

EN MURAL INTÉRIEUR :

- Béton banché ou préfabriqué
- Enduit base ciment conforme au DTU 26.1
- Plaques de plâtre cartonnées
- Cloisons de carreaux de terre cuite
- Bloc de béton cellulaire
- Enduit monocouche (CS IV)

EN SOL INTÉRIEUR ET EXTÉRIEUR :

- Dallage sur terre plein,
- Planchers béton, dalles ou chapes,
- Sol P4 selon CPT
- SEL CERMITANCHE / CERMIPROOF ST
- SEL Sablé CERMIMPER

AUTRES EMPLOIS EN INTÉRIEUR

Application sans primaire

- Panneaux de polystyrène revêtus prêts à carrelé (Mural uniquement)
- Chape et béton allégés
- Procédé de protection à l'eau (SPEC et membrane PPE)
- Avec système CERMIFACE
- Chape sèche (plaques spécial sol)

Application avec primaire CERMIFILM

- Chape base sulfate de calcium

RÉNOVATION EN INTÉRIEUR

Etude préalable et préparation du support selon le CPT sol intérieur P3 rénovation.

Application sans primaire

- Anciens revêtements céramiques
- Dalles semi-flexibles.

Application avec primaire CERMIGRIP ou CERMIPRIM RAPID

- Dalles vinyles rigides et dures,
- Anciennes colles
- Anciens PVC homogènes en lés sans sous-couche.
- Ancienne peinture abrasée
- Chape asphalte non sablée

Piscines, cuves, fontaines :

- Béton et enduit ciment
- SEL CERMIPROOF ST

REVÊTEMENTS ASSOCIÉS

Conformes à la NF DTU 52.2.

- Grés pressés, étirés, cérame fins vitrifiés et porcelainés.
- Terre-cuite ; briquettes, pavés, carreaux.
- Pierres naturelles, marbres, granits, laves. (Utiliser le CERMIPLUS blanc)
- Divers : Briare, pâte de verre, faïence,
- Dalles ciment reconstituées et pressées

MISE EN ŒUVRE

En hiver, ne pas poser sur un support gelé.

En été par temps chaud, il convient d'humidifier le support au préalable

GÂCHAGE

7 litres d'eau environ (*± 0,375 L) pour 25 kg de poudre. Laisser reposer la pâte gâchée 10 minutes environ avant emploi.

- Peigne adapté à chaque usage et consommation de poudre en kg par m².

		S ≤ 120 cm ²	S ≤ 300 cm ²	S ≤ 500 cm ²	S ≤ 1200 cm ²	S ≤ 2000 cm ²	S ≤ 3600 cm ²
MUR INTÉRIEUR	cloison ou doublage terre cuite béton cellulaire	U6 (3,5 kg)	U6 ⁽¹⁾ (3,5 kg)		U9* (7 kg)		
	enduit ciment béton						
SOL INTÉRIEUR		U6 (3,5 kg)	U9 (4,5 kg)	U9 ⁽¹⁾ (4,5 kg)	U9* (7 kg)	E10* (8 kg)	
SOL EXTÉRIEUR		U6* (5 kg)	U9* (7 kg)		E10* ⁽²⁾ (8 kg)	E10* ⁽³⁾ (8 kg)	

* Double encollage obligatoire par beurrage de l'envers des carreaux.

⁽¹⁾ double encollage obligatoire pour les carreaux de faible porosité selon DTU.

⁽²⁾ limitation DTU : au-delà nous consulter.

⁽³⁾ uniquement les pierres naturelles

Emplois non visés.

FINITION

Réalisation des joints : 24 h au moins après la pose du carrelage.

Le trafic piétonnier peut intervenir dans les 2 jours.

- (1) Information sur le niveau d'émission de substances volatiles dans l'air intérieur, présentant un risque de toxicité par inhalation, sur une échelle de classe allant de A+ (très faibles émissions) à C (fortes émissions).

